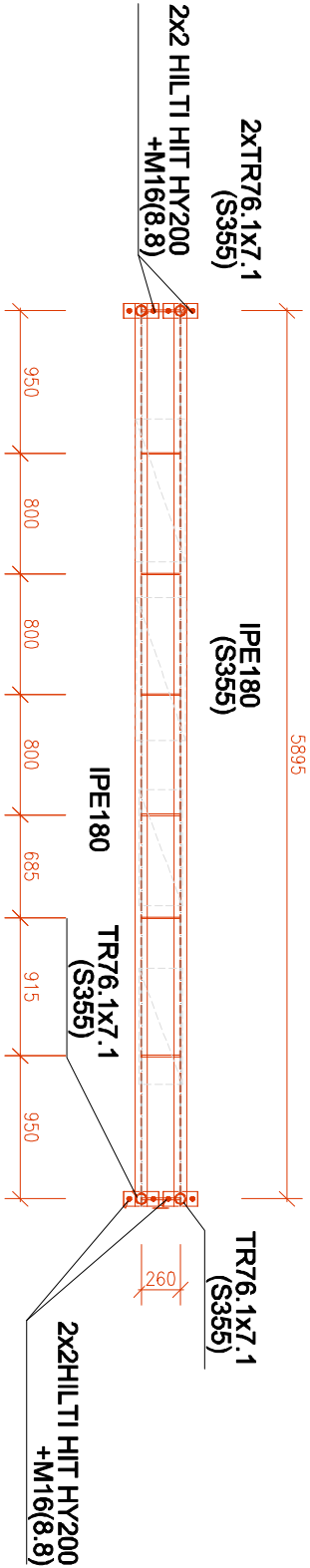


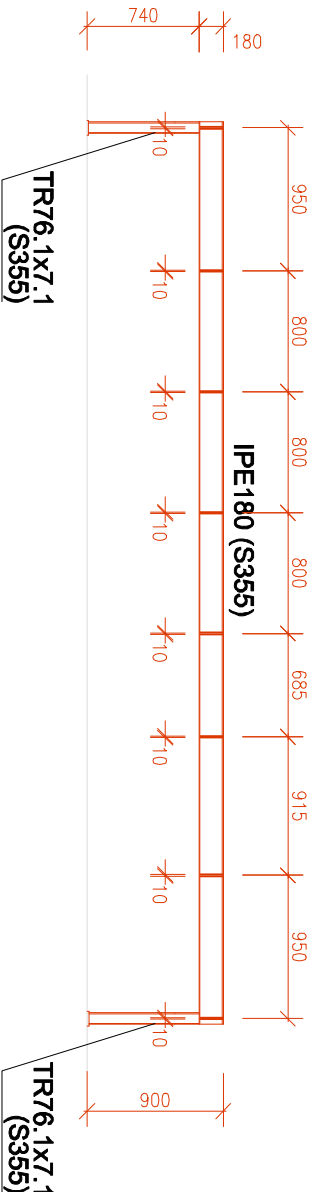
SCHEMA KONSTRUKCE POD CHLADÍCÍ JEDNOTKY Z03

m 1:50

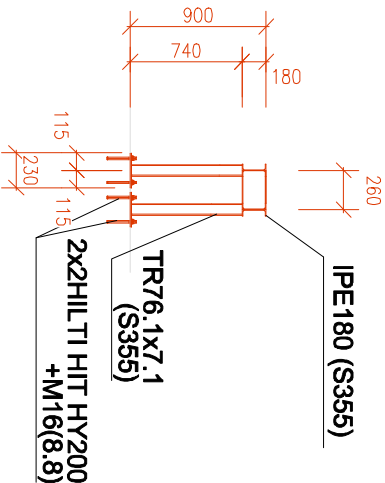
PŮDORYS:



ŘEZ 1-1



ŘEZ 2-2




OCEL S235 JR DLE EN 10025 (CERTIFIKÁT 2.2)
OCEL S235 JRH DLE EN 10210 (CERTIFIKÁT 2.2)
OCEL S355 JR DLE EN 10025 (CERTIFIKÁT 3.1)
OCEL S355 JRH DLE EN 10210 (CERTIFIKÁT 3.1)
TŘÍDA PROVEDENÍ EXC2 DLE ČSN EN 1090-2
POVRCHOVÁ OCHRANA: ŽÁROVÉ ZINKOVÁNÍ
OCELOVÉ KONSTRUKCE JSOU NAVRŽENY NA POŽÁRNÍ ODOLNOST R15 (PLOŠINY PRO JEDNOTKY CHLAZENÍ).

POZNÁMKY:

- CELÁ OK JE SVAŘOVANÁ, MONTÁŽNÍ PŘÍPOJE JSOU ŠROUBOVANÉ A SVAŘOVANÉ
- UZAVŘENÉ PROFILY JE NUTNO ZAVIČKOVAT
- JAKÉKOLIV ODCHYLKY OD TOHOTO PROJEKTU JE TŘEBA KONZULTOVAT SE STATIKEM
- NA NOSNOU OCELOVOU KONSTRUKCI JE TŘEBA ZPRACOVAT DILENSKOU DOKUMENTACI A PŘEDLOŽIT JI K ODSOUHLAŠENÍ STATIKOVÍ PROVADEČIHO PROJEKTU
- NEDILNOU SOUČÁSTI PROJEKTU JE TECHNICKÁ ZPRÁVA A STATICKÝ VÝPOČET
- PŘI VRTÁNÍ CHEMICKÝCH KOTEV NESMÍ BYT PORUŠENA VÝZTUŽ V PRVKU
- SVAŘY, U KTERÝCH NEJÍ UVEDENA TLouŠŤKA JSOU VELIKOSTI $\alpha=4\text{mm}$
- VŠECHNY SPÁRY A MEZERY ZAVAŘIT VODOTĚSNĚ $\alpha=2$, NEBO UTĚSNIT JINÝM VHODNÝM OVĚŘENÝM ZPŮSOBEM
- KAŽDÝ ÚČASTNÍK DODAVATELSKÉHO PROCESU OCEL. KONSTR. JE POVINEN SE PODROBNĚ SEZNAMIT S VEŠKEROU PŘÍSLUŠNOU PŘEDCHÁZEJÍCÍ DOKUMENTACÍ. V PŘÍPADĚ JAKÉHOKOLI NEPOCHOPENÍ, NEJASNOSTI, DVOUZNAČNOSTI NEBO CHYBY DOKUMENTACE JE TENTO ÚČASTNÍK POVINEN OKAMŽITĚ VOLAT ZPRACOVATELE PROJEKTU PORŘ. KONSTRUKČNÍ DOKUMENTACE, JINAK NA NĚJ PŘECHÁZÍ ODPOVĚDNOST ZA PŘÍPADNÉ VADY, KTERÝM MOHL NEBO MĚL PŘEDEJIT.
- PŘÍDAVKY MATERIÁLU, ÚKOSY A PŘÍPRAVA POLOŽEK PRO SVAŘOVÁNÍ, VÝROBNÍ A SVAŘOVACÍ POSTUPY STANOVÍ VÝROBCE PŘED ZAHÁJENÍM VÝROBY.
- VÝROBCE VHODNÝM ZPŮSOBEM DOPLNÍ KONSTR. DOK. O "WPS" A OST. PODROBNOSTI NEZBYTNÉ PRO ŘÍZENÍ KONTROLU JAKOSTI

* VÝKRES SLOUŽÍ JAKO PODKLAD PRO VÝBĚR ZHOTOVITELE, VÝKRESY NENAHRAZUJÍ VÝROBNÍ DOKUMENTACI ZHOTOVITELE ZÁBRADLÍ

±0,000 = ÚROVEŇ ČISTÉ PODLAHY V 1.NP

		STAVEBNĚ - PROJEKČNÍ KANCELÁŘ ING.JOSEF KREGL		PALACKÉHO 106/II 379 01 TŘEBONĚ		tel: 602 414 723, 389 822 663 E-mail: kregl@tbu.cz	
Investor :		Státní léze Třebon s.r.o. Lázeňská 1001, 379 13 Třebon II		www.atelier-kregl.cz		vyhotoveno : raztko autorizace :	
Akce :		STAVEBNÍ ÚPRAVY STÁVAJÍCÍHO OBJEKTU BUDOVY G – LDA S NÁSTAVBOU ADMINISTRATIVNÍCH A UBYTOVACÍCH KAPACIT					
Místo stavby :		parcels č. 1977/3, 1977/8; k.ú. Třebon [770230]					
objekt:		obsh : ZÁMEČNICKÉ KONSTRUKCE - SCHEMA KONSTRUKCE POD CHLADÍCÍ JEDNOTKY Z03					
Zodpovědný projektant:		Projektant :		Výpracoval :			
Ing. Josef Kregl		Ing. Josef Kregl Jiří Novotný					
Autorizovaný inženýr pro pozemní stavby							
číslo zakázky :		stúpen PD :		datum :		formát :	
DPS, DZS		08.2025		08.2025		2 x A4	
						měřtko :	
						1:50	
						číslo výkresu :	
						D 1.1.2.14-10	